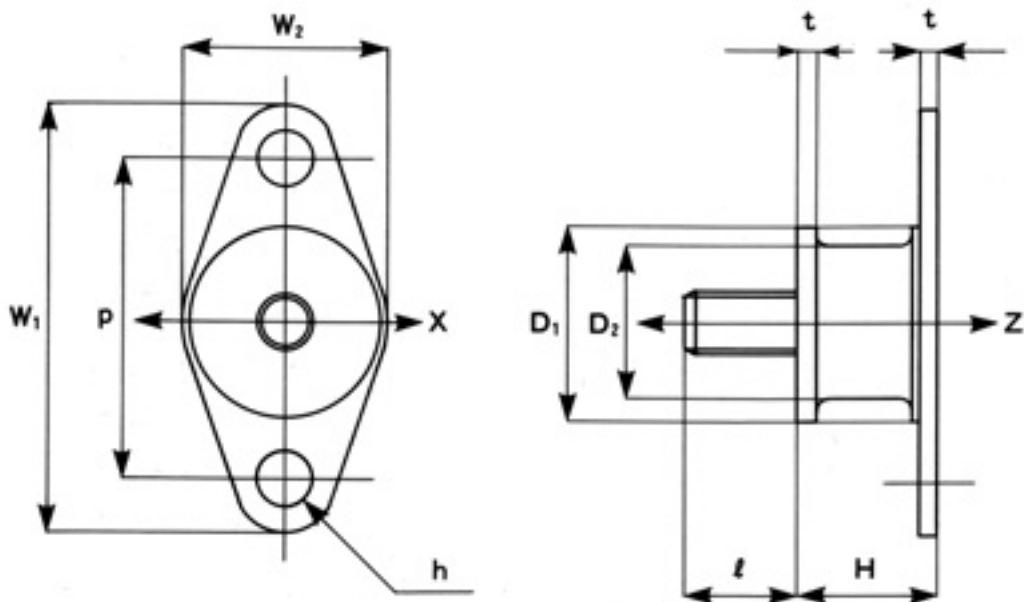


# 丸形防振ゴムmodel OP

丸形防振ゴムは、広範囲に利用されている汎用タイプの防振ゴムです。

## 特 徴

1. Model OPは、OA mark II と同等の特性をもち取付方法を多様化させました。
2. Model OPは、ゴムの材質、およびゴムの硬度を変えることにより同一形状のもので異なった機能のものを求めることができます。特殊仕様のもも比較的短納期の内に、調達することが可能です。



## 寸法表

型式No. / 寸法	D <sub>1</sub>	D <sub>2</sub>	H	t	ℓ	p	W <sub>1</sub> ×W <sub>2</sub>	h	ねじ部	備 考
OP- 12120	φ 12	φ 10	12	2.0	12	28	38 × 13	2-φ 5.5	M5 × 0.8	
OP- 12160	φ 12	φ 10	16	2.0	12	28	38 × 13	2-φ 5.5	M5 × 0.8	
OP- 15150	φ 15	φ 12	15	2.0	15	32	43 × 16	2-φ 5.5	M5 × 0.8	
OP- 15200	φ 15	φ 12	20	2.0	15	32	43 × 16	2-φ 5.5	M5 × 0.8	
OP- 20150	φ 20	φ 15	15	2.0	15	36	49 × 21	2-φ 7.0	M6 × 1.0	
OP- 20200	φ 20	φ 15	20	2.0	15	36	49 × 21	2-φ 7.0	M6 × 1.0	
OP- 25180	φ 25	φ 20	18	2.3	18	42	56 × 26	2-φ 7.0	M6 × 1.0	
OP- 25270	φ 25	φ 20	27	2.3	18	42	56 × 26	2-φ 7.0	M6 × 1.0	
OP- 30180	φ 30	φ 25	18	2.3	24	48	63 × 31	2-φ 9.0	M8 × 1.25	
OP- 30260	φ 30	φ 25	26	2.3	24	48	63 × 31	2-φ 9.0	M8 × 1.25	
OP- 35260	φ 35	φ 30	26	2.3	24	53	69 × 36	2-φ 9.0	M8 × 1.25	
OP- 35350	φ 35	φ 30	35	2.3	24	53	69 × 36	2-φ 9.0	M8 × 1.25	
OP- 40250	φ 40	φ 34	25	2.3	30	60	76 × 41	2-φ 9.0	M8 × 1.25	
OP- 40330	φ 40	φ 34	33	2.3	30	60	76 × 41	2-φ 9.0	M8 × 1.25	
OP- 50270	φ 50	φ 42	27	3.2	30	73	93 × 51	2-φ 11.5	M10 × 1.5	
OP- 50400	φ 50	φ 42	40	3.2	30	73	93 × 51	2-φ 11.5	M10 × 1.5	

## 特性表 1. スタンダード品

天然ゴム使用 硬度HS65±5

項目 型式No.	Z方向			X方向 許容荷重 N(kgf)	剛性比 kx/kz
	許容荷重 N(kgf)	標準荷重 N(kgf)	静的ばね定数 N/mm(kgf/mm)		
OP- 12120	147 (15)	49 ~ 88 (5 ~ 9)	68 (7.0)±15%	34 (3.5)	0.22
OP- 12160	107 (11)	29 ~ 78 (3 ~ 8)	39 (4.0)±15%	24 (2.5)	0.20
OP- 15150	156 (16)	58 ~ 127 (6 ~ 13)	73 (7.5)±15%	34 (3.5)	0.20
OP- 15200	127 (13)	49 ~ 98 (5 ~ 10)	44 (4.5)±15%	24 (2.5)	0.18
OP- 20150	284 (29)	98 ~ 156 (10 ~ 16)	127 (13.0)±15%	68 (7.0)	0.15
OP- 20200	176 (18)	58 ~ 98 (6 ~ 10)	78 (8.0)±15%	49 (5.0)	0.19
OP- 25180	490 (50)	127 ~ 245 (13 ~ 25)	196 (20.0)±15%	98 (10.0)	0.16
OP- 25270	313 (32)	88 ~ 156 (9 ~ 16)	93 (9.5)±15%	58 (6.0)	0.20
OP- 30180	980 (100)	245 ~ 490 (25 ~ 50)	343 (35.0)±15%	245 (25.0)	0.16
OP- 30260	686 (70)	196 ~ 343 (20 ~ 35)	167 (17.0)±15%	147 (15.0)	0.19
OP- 35260	980 (100)	245 ~ 490 (25 ~ 50)	235 (24.0)±15%	245 (25.0)	0.17
OP- 35350	735 (75)	196 ~ 372 (20 ~ 38)	147 (15.0)±15%	196 (20.0)	0.20
OP- 40250	1814 (185)	362 ~ 931 (37 ~ 95)	343 (35.0)±15%	362 (37.0)	0.17
OP- 40330	1078 (110)	245 ~ 539 (25 ~ 55)	215 (22.0)±15%	245 (25.0)	0.19
OP- 50270	2451 (250)	588 ~ 1225 (60 ~ 125)	608 (62.0)±15%	588 (60.0)	0.17
OP- 50400	1078 (110)	441 ~ 882 (45 ~ 90)	274 (28.0)±15%	392 (40.0)	0.19

※ X方向ばね定数は、(Z方向ばね定数×剛性比)によって求められます。

- ・スタンダード製品の金属部は、クロメートメッキを施したものです。
- ・受注生産品として、指定のゴム材質・ゴム硬度のもの受注も可能です。

