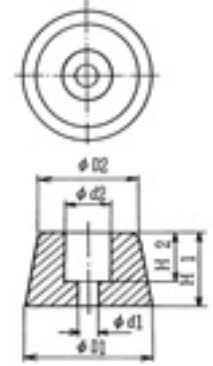


# ゴム脚 KF

## 仕様・用途

仕様 材質 SBR=黒  
FRB=黒・アイボリーホワイト・ブラウン(茶系)  
ライトグリーン(グレー系) 【受注生産】  
※FRB(非移行性) 硬度 SBR=60°±5  
FRB=70°±5

用途 各種機器のゴム脚・家具・戸当り等  
※0095を除く全てワッシャー入りとなります。  
ワッシャーなしご用命の場合 お申しつけ下さい。



## SBR:B FRB:C

番号	旧 番号	H1	H2	φ D1	φ D2	φ d1	φ d2	重量 (g)	F 番号	備考
KF-0010B 0010C	K-10 //	5.0	3.0	10.0	9.0	3.0	5.0	0.4	F-0010 FRB-0010	
KF-0012B 0012C	K-12 //	9.0	4.0	12.0	8.0	3.0	5.0	1.0	F-0012 FRB-0012	
KF-0015B 0015C	K-15 //	8.0	5.0	15.0	14.0	3.0	6.0	2.0	F-0015 FRB-0015	
KF-1510B 1510C	K-1510 //	10.0	5.0	15.0	10.0	3.0	5.0	2.3	F-1510 FRB-1510	
KF-0016B 0016C	K-16 //	10.0	5.0	16.0	14.0	3.0	6.0	2.2	F-0016 FRB-0016	
KF-0018B 0018C	K-18 //	11.0	7.0	18.0	15.0	4.0	7.0	3.4	F-0018 FRB-0018	
KF-0020B 0020C	K-20 //	12.0	7.0	20.0	16.0	4.0	7.0	4.5	F-0020 FRB-0020	
KF-2017B 2017C	K-2017 //	17.0	8.0	20.0	15.0	3.0	7.0	5.8	F-2017 FRB-2017	
KF-0022B 0022C	K-22 //	24.0	11.0	22.0	18.0	3.0	7.0	12.0	F-0022 FRB-0022	
KF-0023B 0023C	K-23 //	14.0	5.0	23.0	19.0	4.0	7.0	7.5	F-0023 FRB-0023	
KF-2320B 2320C	K-2320 //	20.0	10.0	23.0	20.0	4.0	8.0	10.6	F-2320 FRB-2320	
KF-0024B 0024C	K-24 //	10.0	5.0	24.0	20.0	4.0	8.0	6.0	F-0024 FRB-0024	
KF-0026B 0026C	K-26 //	15.0	10.0	26.0	20.0	4.0	9.0	9.0	F-0026 FRB-0026	
KF-0028B 0028C	K-28 //	18.0	11.0	28.0	22.0	4.0	12.0	9.8	F-0028 FRB-0028	
KF-0029B 0029C	K-29 //	15.0	10.0	29.0	24.0	4.0	14.0	9.8	F-0029 FRB-0029	
KF-0030B 0030C	K-30 //	19.0	10.0	30.0	24.0	4.0	14.0	13.0	F-0030 FRB-0030	
KF-3215B 3215C	K-3215 //	15.0	5.0	32.0	28.0	5.0	14.0	14.5	F-3215 FRB-3215	
KF-3220B 3220C	K-3220 //	20.0	10.0	32.0	26.0	5.0	15.0	15.5	F-3220 FRB-3220	
KF-3225B 3225C	K-3225 //	25.0	9.0	32.0	28.0	5.0	14.0	25.3	F-3225 FRB-3225	
KF-0034B 0034C	K-34 //	18.0	10.0	34.0	27.0	5.0	17.0	17.7	F-0034 FRB-0034	
KF-3617B 3617C	K-3617 //	17.0	9.0	36.0	20.0	6.0	17.0	20.0	F-3617 FRB-3617	
KF-0036B 0036C	K-36 //	22.0	12.0	36.0	30.0	5.0	12.0	27.8	F-0036 FRB-0036	
KF-0038B 0038C	K-38 //	24.0	13.0	38.0	32.0	5.0	12.0	34.8	F-0038 FRB-0038	
KF-0040B 0040C	K-40 //	22.0	9.0	40.0	30.0	5.0	14.0	29.7	F-0040 FRB-0040	
KF-0045B 0045C	K-45 //	27.0	12.0	45.0	35.0	5.0	12.0	41.0	F-0045 FRB-0045	
KF-0063B 0063C	K-63 //	26.0	15.0	63.0	48.0	7.0	14.0	96.0	F-0063 FRB-0063	
KF-0095B 0095C	SK-95 //	5.0	3.0	9.0	9.0	2.0	4.0	0.4	F-0095 FRB-0095	
KF-0013B 0013C	SK-13 //	5.0	2.0	13.0	13.0	3.0	6.0	0.7	F-0013 FRB-0013	
KF-0156B 0156C	SK-156 //	6.0	3.0	15.0	15.0	3.0	7.0	1.3	F-0156 FRB-0156	
KF-1910B 1910C	SK-1910 //	10.0	5.0	19.0	19.0	3.0	7.0	3.3	F-1910 FRB-1910	
KF-1912B 1912C	SK-1912 //	12.0	7.0	19.0	19.0	4.0	9.0	5.0	F-1912 FRB-1912	
KF-0209B 0209C	SK-209 //	9.0	5.0	20.0	15.0	3.0	7.0	3.3	F-0209 FRB-0209	
KF-2010B 2010C	SK-2010 //	10.0	4.0	20.0	16.0	3.0	8.0	3.8	F-2010 FRB-2010	
KF-0259B 0259C	SK-259 //	9.0	5.0	25.0	20.0	5.0	10.0	43.0	F-0259 FRB-0259	
KF-2519B 2519C	SK-2519 //	14.0	9.0	25.0	25.0	5.0	11.0	6.7	F-2519 FRB-2519	