

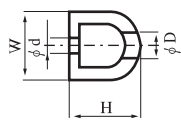
D型カーストップパー CSD

●カーストップパーの用途

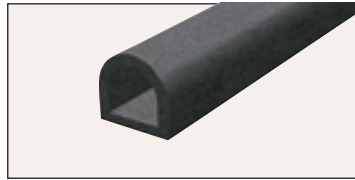
型 式	取 付 箇 所
CSD型	トラクターミナルのホーム、駐車場、倉庫、ガソリンスタンド、有料道路料金所、橋梁、小型船舶、栈橋、ヨットハーバー、トラック、フォークリフト、走行クレーン



CSD型 <D型カーストップパーの形状と寸法 合成ゴム>



CSD型一般



当板金具無 (穴加工無) (m/m)

番号	W	H	L
CSD2055-3	50	50	3000
CSD2077-3	70	70	
CSD2110-3	100	100	
CSD2135-2	150	130	2000

カット加工品 (当板金具・穴加工共無)(m/m)

番号	W	H	L	ロット数
CSD2055-1	50	50	1000	3
CSD2077-1	70	70		
CSD2110-1	100	100		
CSD2135-1	150	130		2

●発注ロット長尺によりカットの為定尺長さ分(2m~3m)の倍数でお願いします。カット品については多少の納期がかかります。

■特長

- 中空形状は柔軟性があり、衝撃、ショックに強い。
- 耐候性、耐水性及び耐久性に優れている。
- 接触事故による、車輛、建物の破損が解消。

- ◎基本在庫はCSD3M物です。在庫切れの場合納期約2週間となります。
- ◎発送は全て工場出荷となります。
- ◎発注額1ロット50,000円未満の場合、送料(実費)は別途運賃が必要となります。