

タイヤストッパー CY

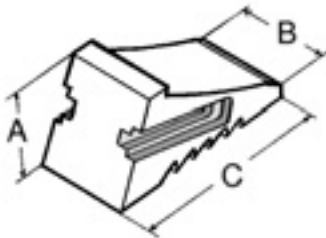
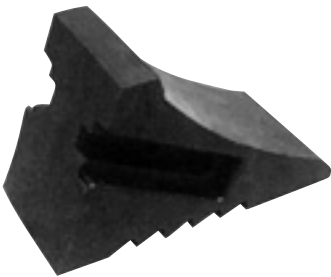
●目的・用途

工事車輛等が駐停車して作業する場合、もしくは坂道でのパンク修理、チェーン脱着の際サイドブレーキだけではなく、ゴム製タイヤ止めを同時に使用することがより安全対策上効果的です。



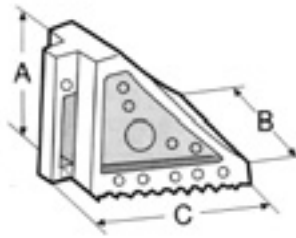
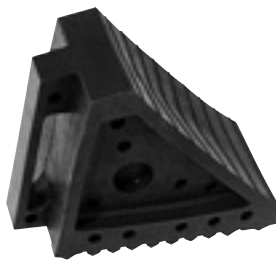
CY-0080

短繊維入り 強度大
穴無し



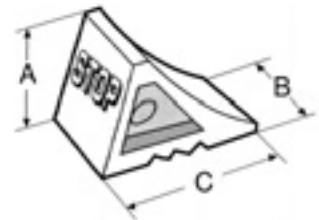
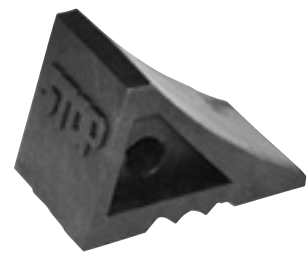
CY-0034

取っ手付きで
扱いが容易



CY-0035

短繊維入り 強度大
穴有り



番号	使用車種	サイズ (mm)			素材	色	備考
		A	B	C			
CY-0080	8t車 (特大)	158	120	258	ゴム	黒	
CY-0034	軽自動車から6t車まで可	150	100	200	ゴム	黒	
CY-0035	軽自動車から2t車まで可	100	100	150	ゴム	黒	